



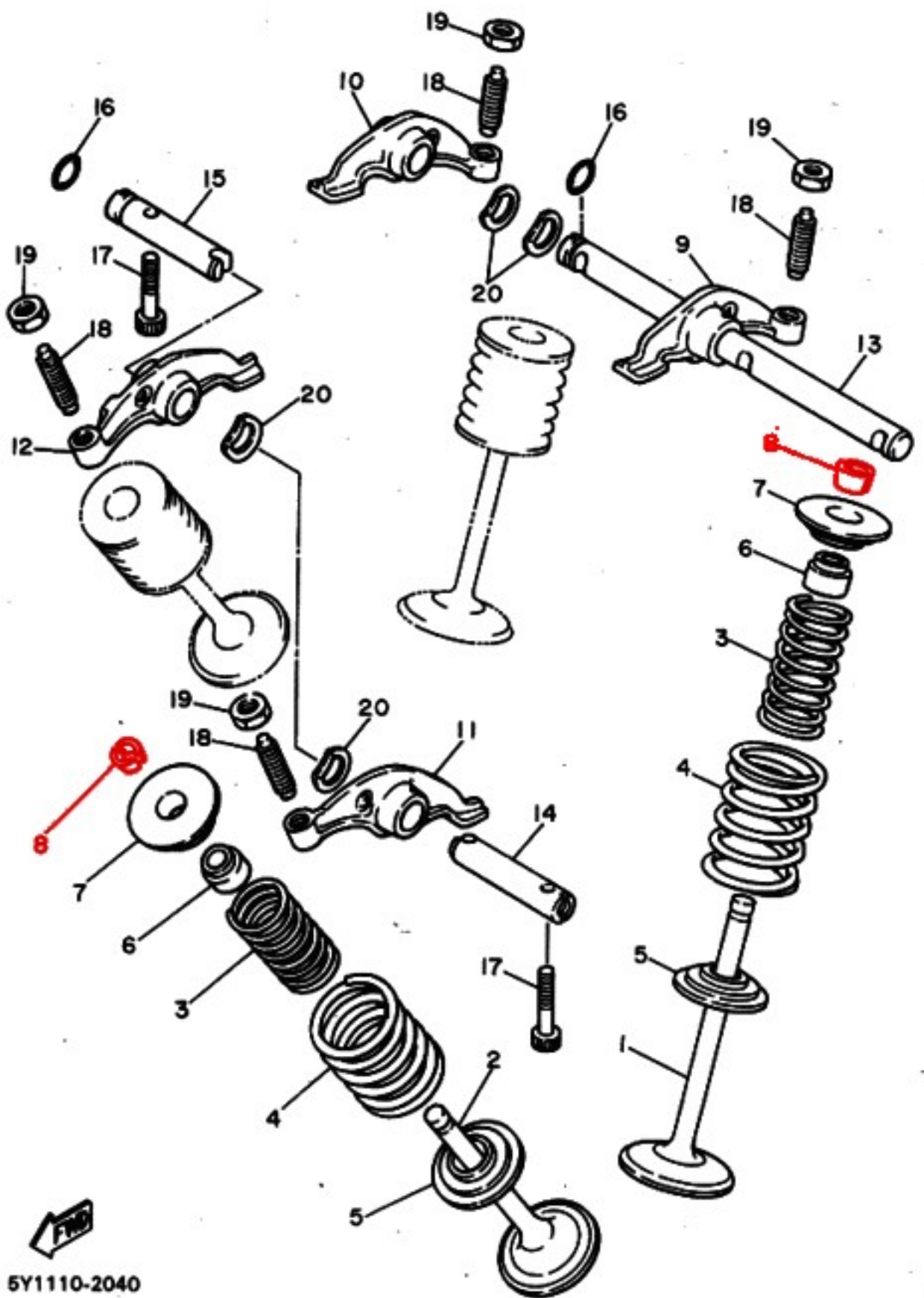
Zamek zaworowy, inaczej zwany kamieniem zaworowym, oryginał Yamaha

Nr OEM Yamaha 1J7-12118-00-00

Zastosowanie Yamaha:

BW350 Big Wheel
SR250
SRX400
SRX600
TT250
TT600

XJ1100
XJ650 Special
XJ700 Maxim
XJ750
XJ900 Diversion / SECA
XS1100
XS250 Special
XS360
XS400
XS750
XS850
XT250 Serow
XT400E Artesia
XT500
XT550
XT600
XV400 Virago
XV500 Virago
XV535 Virago
XVS400 Drag Star
XVS650 Drag Star




 5Y1110-2040

ID: 2658

