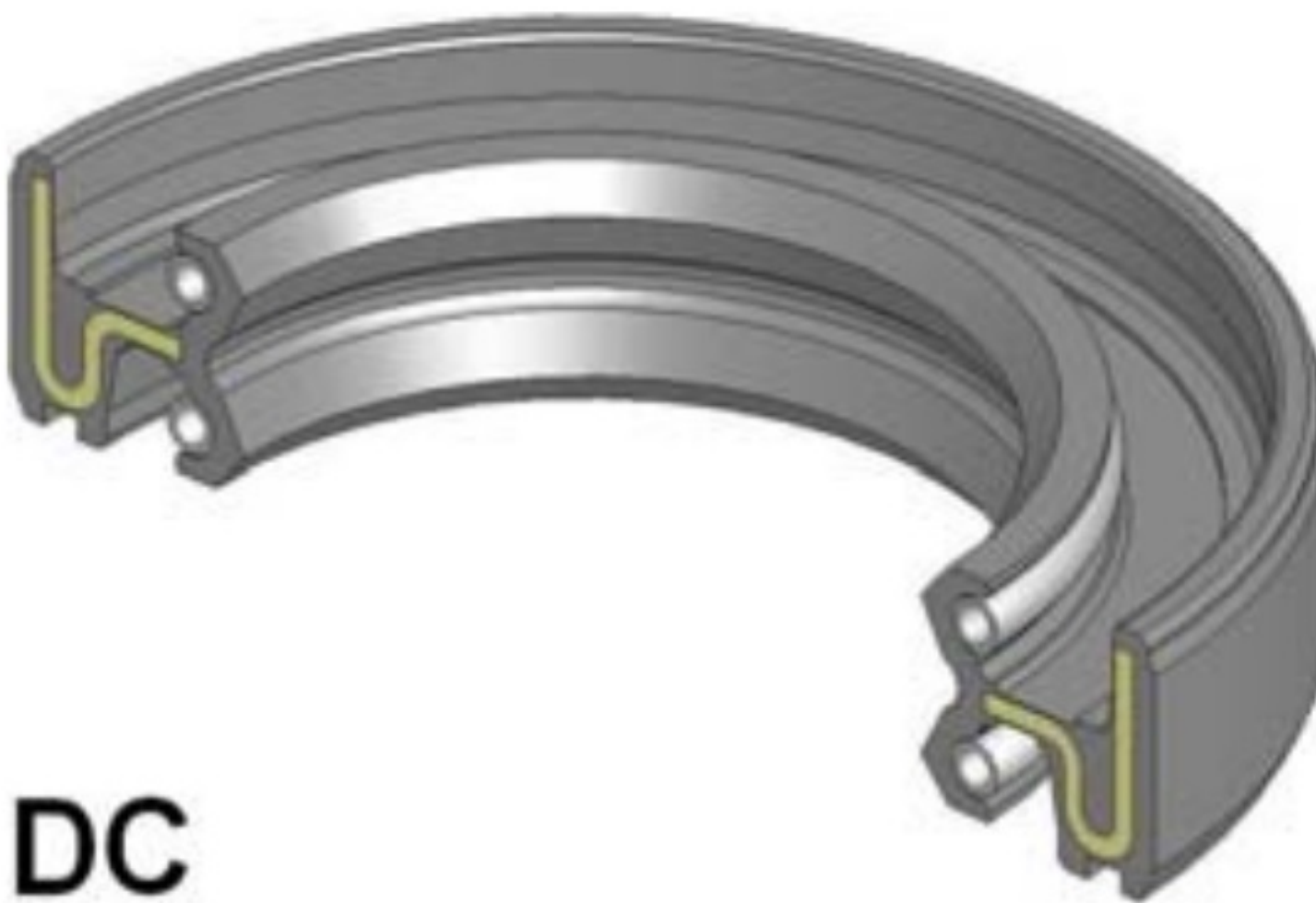




RIDER PARTS

i wszystko pasuje





DC

Uszczelniacze olejowe przedniego zawieszenia o wymiarach 41x54x11mm japońskiej firmy Vesrah. Zestaw zawiera dwa uszczelniacze, po jednym na każdą łagę.

Model: AR-4103

Typ uszczelniacza: DC4 (podwójne uszczelnienie)

ZASTOSOWANIE m.in.:

BMW:

- F 650 93-08
- K 75 91-96
- R 80 91-94
- R 100 91-96
- R 1200 06-08

BUELL

- S1 1200 98-99
- S3T 1200 99
- S3 1200 99

DUCATI

- 851 91-92
- 888 93-96
- MONSTER 750 96-98
- MONSTER 900 93-99
- SL 900 92-97
- SUPERSPORT 350 91-93
- SUPERSPORT 750 91-98
- SUPERSPORT 900 90-98

HARLEY DAVIDSON

- FLH 1340 84
- FLHR 1340 94-98
- FLHRI 1340 96-97
- FLHS 1340 88-93
- FLHT 1340 96-98
- FLHT 1450 99-04
- FLHT 1600 07-10
- FLHTC 1340 84-98
- FLHTC 1450 02-03
- FLHTCI 1340 96-98
- FLHTI 1450 05-06
- FLHTK 1690 10
- FLHTU 1340 89-97
- FLHTUI 1340 96-98
- FLST 1340 87-91
- FLSTC 1340 88-99
- FLSTDI 1450 2005
- FLSTN 1340 93-96
- FLSTN 1600 07-08
- FLSTNI 1450 05-06
- FLSTSB 1600 09-10
- FLSTSC 1600 2007
- FLSTSCI 1450 05-06
- FLSTSE 1800 2010
- FLT 1340 84-92
- FLTC 1340 84-85
- FLTC 1340 1991
- FLTCU 1340 89-93
- FXCWC 1600 2010
- FXD 1340 95-98
- FXDB 1340 91-92
- FXDL 1340 93-98
- FXDS-CON 1340 94-98
- FXDWG 1340 93-98
- FXE 1340 1984

- FXEF 1340 1985
- FXS 1340 1984
- FXSB 1340 84-85
- FXST 1340 84-90
- FXST 1450 00-04
- FXSTC 1340 92-98
- FXSTC 1600 07-09
- FXSTD 1450 00-03
- FXSTDI 1450 01-04
- FXSTI 1450 05-06
- FXSTS 1340 95-98
- FXWG 1340 84-85

HONDA

- CB 600 98-14
- CB 750 91-03
- CB 1100 13
- CB-1 400 89-90
- CBF 500 04-08
- CBF 600 04-12
- CBF 1000 06-12
- CBR 500 13
- CBR 600 91-13
- CBR 1000 87-00
- FX 650 VIGOR 99-00
- GL 1200 GOLDWING 84-88
- GL 1500 GOLDWING 88-00
- NC 700 12-13
- NSA 700 08-11
- NT 650 HAWK 88-90
- NT 650 DEAUVILLE 98-05
- NT 700 DEAUVILLE 06-12
- NTV 650 REVERE 88-97
- NX 650 DOMINATOR 88-00
- PC 800 89-90
- RVF 400 94-96
- RVF 750 94-97
- SLR 650 97-98
- ST 1100 PAN EUROPEAN 90-01
- VF 750 MAGNA 93-00
- VF 1000 84-86
- VFR 400 89-91
- VFR 750 88-97
- VFR 800 98-01
- VT 750 BLACK WIDOW 00-03
- VT 750 10-13
- VT 1100 SHADOW 88-89, 94-00
- VTR 250 09-11
- VTR 1000 FIRE STORM 97-06
- VTX 1300 03-07
- XL 600 RM / LM Paris Dakar 85-87
- XL 600 V Transalp 87-00
- XL 650 V Transalp 00-07

- XL 700 V Transalp 08-13

KAWASAKI

- KLE 650 VERSYS 07-13
- VN 800 95-06
- VN 900 06-13
- VN 1500 96-04
- VN-15 1500 88-95
- Z 1000 03-13
- ZX-6R 600 NINJA 07-13
- ZX-6R 636 NINJA 05-06, 13
- ZX-6RR 600 NINJA 05-06
- ZXR 400 91-99
- ZZR 600 90-04

SUZUKI

- DR 350 92-94
- GSX 600 88-01
- GSX 750 89-06
- GSX 1100 88-96
- GSX-R 600 06-13
- GSX-R 750 90-93, 06-13
- RF 600 93-96
- RGV 250 89-93
- SFV 650 GLADIUS 09-13
- SV 650 03-10
- VL 800 01-12
- VL 1500 INTRUDER 98-09
- VL 1400 INTRUDER 87-03

YAMAHA

- XJR 400 93-96
- XT 600 Z TENERE 34L, 55W, 1VJ, 3AJ 83-91

ID 2210